

blaze
h a r m o n y

Le pouvoir de la nature.
Le confort du chauffage.



**Chaudières à gazéification du bois, combinées
et automatiques pour le bois et les pellets**

Blaze Harmony : Innovation, confort et savoir-faire, les chaudières sans compromis

1 **Système breveté** Détection mécanique du carburant résiduel

Ce système unique garantit un allumage automatique. Ainsi, lorsque le volume de combustible dans la chambre d'alimentation diminue, le ventilateur s'arrête et le processus de combustion est stoppé. La détection mécanique intégrée permet de maintenir un lit de braise en fin de combustion pour un allumage facilité au moment de la charge suivante.

2 **Système breveté** Protection contre la corrosion à basse température

Le thermostat intégré et la conception spéciale du mélange eau chaude / eau froide dans le corps de la chaudière assurent la protection de celle-ci contre la corrosion. Il est possible de raccorder la chaudière seule au ballon tampon sans avoir recours à des pompes (thermosiphon). Des économies d'installation significatives et un fonctionnement sûr. (Accessoire en option pour certaines chaudières)

3 **Système breveté** Alimentation en air à trois voies

Elle assure une combustion uniforme du combustible et permet une combustion de qualité de combustibles de différentes tailles (copeaux de bois, sciure, briquettes de bois et bois de qualité inférieure). L'air de pré-séchage, qui est introduit (si nécessaire) dans la partie supérieure de la chambre, assèche le combustible humide afin qu'il puisse bien être brûlé et maintenir le rendement élevé et les faibles valeurs d'émission de la chaudière.

4 **Système breveté** La buse de combustion concentrique

Les modèles BN et BG utilisent une conception spéciale de la buse de combustion, qui assure une gazéification du carburant de haute qualité avec de très faibles émissions. En même temps, il permet un fonctionnement uniquement sur le tirage de la cheminée.

5 Protection contre la corrosion avec une chambre de combustion isolée et compacte

Dans la chambre de chargement isolée les parois ne sont pas directement refroidies par l'eau. Par conséquent, ils ont une température plus élevée, ce qui empêche la condensation. La durée de vie des chaudières conçues de cette manière est donc supérieure à celle des chaudières à gazéification classiques. Grâce à la température plus élevée de la paroi, l'avantage est aussi qu'il n'y a pas d'encrassement de la chambre de chargement et celle-ci est entièrement remplaçable.

6 Fond en pente de la chambre de combustion

Il assure l'élimination automatique des cendres dans la chambre de combustion pendant la combustion. Ainsi, il n'y a pas besoin de nettoyer avant la charge.

7 Contrôle de la puissance de la chaudière

Il vous permet de régler directement la puissance souhaitée de la chaudière en pourcentage et de contrôler la chaudière pendant son fonctionnement. Le réglage de la puissance réduite assure une longue durée de combustion dans la chaudière avec une qualité de combustion comparable à celle obtenue lorsque la puissance est réglée sur 100 %.

Faible coût total d'acquisition

- Système breveté de mélange de l'eau de retour à la chaudière
- Excellent contrôle de la puissance permet un fonctionnement de même qualité (en termes d'efficacité et de confort) même avec un volume de ballon tampon plus faible.
- Dimensions compactes, faibles exigences d'installation, conception sans concession.
- Possibilité de raccordement en thermosiphon

Faibles coûts d'exploitation

- Économie de carburant - assurée par le système breveté de détection des couches et d'autres caractéristiques progressives
- Économie d'électricité - le raccordement solitaire (sans pompe ni vanne de mélange) réduit les coûts d'électricité
- Économie sur les coûts d'entretien - les éléments conceptuels progressifs (raccords de poutrelles en céramique spéciale, composants en acier thermorésistant de première qualité) garantissent à l'utilisateur des coûts réduits pour les pièces consommables

Une combustion de haute qualité

- Conception originale de la chambre de combustion
- Le système breveté d'alimentation en air à trois zones permet de brûler des combustibles de différentes tailles.

Confort du service

- Excellente capacité de réglage et système d'auto-inclinaison breveté
- Il n'est pas nécessaire de retirer la cendre du fond de la chambre d'alimentation.
- Puissant ventilateur d'extraction empêchant la fumée de s'échapper lors de la combustion - Verre céramique à travers la chambre de combustion

Le fonctionnement de la chaudière est propre et très confortable

LE FONCTIONNEMENT SEMI-AUTOMATIQUE DE LA CHAUDIÈRE PYROLYTIQUE:



- 1** **Chargement** - après l'ajout du combustible dans tout le volume de la chambre de chargement, la durée de combustion peut atteindre 8 heures selon le type de combustible et la puissance de la chaudière sélectionnée.
- 2** **Au bout de 8 heures** maximum, lorsque le niveau de carburant descend sous le seuil de détection, le capteur émet un signal et la régulation arrête le ventilateur. Cela arrête le processus de combustion.
- 3** **Jusqu'à 24 heures** après le premier remplissage, les charbons sont encore chauds dans la chaudière (le „réservoir“). Il suffit donc de remplir à nouveau la chambre, d'allumer le ventilateur et la chaudière se relance sans nouvel allumage.
- 4** **Après 24 heures** ou plus après le premier remplissage, il n'y aura plus de braises chaudes dans la chambre. Cependant, il y aura un combustible résiduel sous forme de charbon de bois. Dans ce cas, il suffit d'allumer le ventilateur et d'utiliser un allume feu pour enflammer la couche de charbon de bois restée dans la chambre.
- 5** **Peu de temps après, le charbon de bois se consume et on peut alors ajouter de plus gros morceaux de combustible.** Grâce au mécanisme de détection du combustible résiduel, un niveau élevé de confort pour l'opérateur est assuré en raison de l'absence de nouvel allumage, où l'utilisateur doit nettoyer la chaudière, remettre du petit bois et attendre que la chaudière s'allume.

Sonde lambda

Les chaudières à gazéification et combinées sont équipées d'une arrivée d'air à trois voies. Contrairement à d'autres chaudières, les chaudières BLAZE permettent de contrôler facilement la répartition de l'air entrant dans la chambre de combustion. La chaudière peut donc être adaptée à une variété de combustibles. Le rapport de mélange d'air est déterminé par un clapet coulissant multidirectionnel, contrôlé manuellement ou par une sonde lambda via un servomoteur. Grâce à cela l'appareil permet de brûler efficacement les combustibles qui brûlent facilement

(sciures, copeaux de bois, petites briquettes) et ceux plus difficiles à brûler (grosses bûches, bois plus humide). Il garantit une combustion de qualité et de faible émission, que vous brûliez du bois dur ou du bois tendre. La sonde Lambda est un élément important qui détecte la valeur de l'oxygène résiduel. Cette méthode de contrôle automatique de la combustion permet de réaliser des économies supplémentaires sur la consommation de carburant. . Disponible en option pour toutes les chaudières (sauf pour les modèles BN et BN+).

Comparaison des paramètres des chaudières à gazéification

| | CHAUDIÈRES BLAZE | Chaudière conventionnelle |
|---|------------------|----------------------------------|
| Possibilité d'installation sans ballon tampon (UNIQUEMENT AVEC BLAZEPRAKTIK)* | OUI | NON |
| Puissance réglable certifiée | OUI | NON |
| Câblage autonome | OUI | NON |
| Fonctionnement en cas de panne de courant | OUI | NON |
| Possibilité de brûler du carburant en vrac | OUI | NON |
| Temps de combustion par application (lorsque la chambre est remplie au maximum de bois dur) | 3-8 heures | 2-5 heures |
| Volume utile de la chambre de combustion | environ 90% | environ 70% (chargement frontal) |
| Consommation de carburant | 0,25-0,35 kg/kWh | 0,35-0,45 kg/kWh |
| Protection intégrée contre le thermostat inversé | OUI | NON |
| Possibilité de fonctionnement longue durée sans électricité (pour les modèles BN et BN+) | OUI | NON |

- Chaudière à très faible émissions
- Nouveau brevet – La buse de combustion concentrique
- Puissance certifiée de 50-100%
- Chambre de chargement isolée
- Détection mécanique du carburant résiduel
- Mélange intégré de l'eau de retour
- Prise d'air à trois voies contrôlée automatiquement par la sonde lambda et servomoteur
- Unité de contrôle tactile
- Fonctionnement semi-automatique confortable
- Très faible consommation de carburant
- Possibilité de raccordement unique sans pompe de chaudière

Chaudière à gazéification Blaze GREEN

Chaudière écologique unique
pour brûler du bois

7 ans
de garantie
sur le corps de la chaudière

SUBVENTION
CHAUDIÈRE

| | BG 17 | BG 24 |
|--|--------|---------|
| Puissance nominale (kW) | 18 | 26 |
| Puissance réglable (kW) | 8,9-18 | 12,7-26 |
| Rendement (%) | 91 | 91 |
| Classe d'émission | 5 | |
| Ecodesign | oui | |
| Classe énergétique | A+ | |
| Longueur de bûche (mm) | 330 | 500 |
| Volume de la chambre de chargement (l) | 80 | 120 |
| Poids de la chaudière (kg) | 340 | 440 |
| Pression de service maximale (bar) | 3 | 3 |
| Volume de l'espace d'eau (l) | 40 | 55 |

Toutes les chaudières BLAZE HARMONY se caractérisent par des valeurs d'émission nettement inférieures à celles exigées par la norme 303-5 et Ecodesign. **Cependant, la chaudière BLAZE Green repousse encore plus loin la limite des valeurs d'émission lors de la combustion de bois. La buse de combustion concentrique nouvellement brevetée garantit des valeurs d'émission très faibles grâce à la sonde lambda associée au contrôle automatique de la combustion.** Les émissions sont infimes au point de pouvoir être comparables à celles des chaudières à gaz à condensation. Et nous brûlons toujours de la biomasse - un combustible renouvelable et abordable.

4 brevets dans une chaudière



| Bois de chauffage | BG 17 | BG 24 |
|--|-------|-------|
| CO (13% O ₂) [mg/m ³] | 22 | 19 |
| OGC/THC (13% O ₂) [mg/m ³] | <1 | <1 |
| NOx (13% O ₂) [mg/m ³] | 115 | 110 |
| Prach (13% O ₂) [mg/m ³] | 13 | 14 |

Dimensions voir Blaze Comfort 15 kW a 25 kW

Turbulateurs mécaniques spéciaux pour un échangeur propre et un rendement élevé (accessoires en option)

BREVÉTÉ

La détection mécanique de la couche de combustible assure un grand confort d'utilisation de la chaudière

La sonde lambda + servomoteur assure des paramètres de combustion optimaux (accessoire en option)

BREVÉTÉ

L'alimentation en air à trois voies permet la combustion de différents combustibles

BREVÉTÉ

La buse de combustion concentrique

Le fond de la chambre de combustion en pente assure une évacuation automatique des cendres

La porte de chargement permet de charger facilement le bois et les combustibles en vrac.

Le ventilateur EBM réglable permet un raccordement aisé du conduit de fumée

BREVÉTÉ

Le mélange intégré de l'eau de retour protège la chaudière contre la corrosion et réduit les coûts d'installation (accessoire en option)

Chambre de combustion compacte et isolée avec partie inférieure en acier inoxydable



- Chambre de combustion isolée en acier inoxydable de grand volume
- Détection mécanique du carburant résiduel
- Protection brevetée de la chaudière contre la corrosion à basse température
- L'arrivée d'air à trois voies
- Unité de commande avec contrôle tactile
- Fonctionnement semi-automatique confortable
- Faible consommation
- Possibilité de raccordement unique sans pompe de chaudière

Chaudière à gazéification Blaze HARMONY

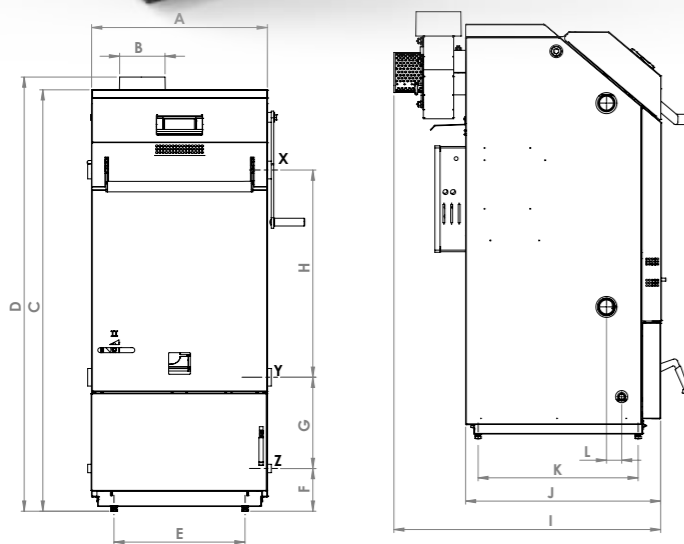
7 ans
de garantie
sur le corps de la chaudière

SUBVENTION
CHAUDIÈRE

| | BH 12 | BH 18 | BH 25 | BH 33 |
|--|-------|-------|-------|-------|
| Puissance nominale (kW) | 12 | 18 | 25 | 33 |
| Rendement (%) | 92 | 92 | 92 | 91 |
| Classe d'émission | 5 | | | |
| Ecodesign | oui | | | |
| Classe énergétique | A+ | | | |
| Longueur de bûche (mm) | 330 | 330 | 500 | 500 |
| Volume de la chambre de chargement (l) | 70 | 100 | 150 | 150 |
| Poids de la chaudière (kg) | 350 | 400 | 550 | 560 |
| Pression de service maximale (bar) | 3 | | | |
| Volume de l'espace d'eau (l) | 45 | 50 | 60 | 60 |

| | BH 12 | BH 18 | BH 25 | BH 33 |
|-----|-------|-------|-------|-------|
| A | 568 | 568 | 752 | 752 |
| B | Ø147 | Ø147 | Ø147 | Ø147 |
| C | 1165 | 1365 | 1365 | 1365 |
| D | 1204 | 1404 | 1404 | 1404 |
| E | 424 | 424 | 608 | 608 |
| F | 138 | 138 | 138 | 138 |
| G | 295 | 295 | 295 | 295 |
| H | 470 | 670 | 670 | 670 |
| I | 880 | 880 | 880 | 880 |
| J | 640 | 640 | 640 | 640 |
| K | 526 | 526 | 526 | 526 |
| L | 50 | 50 | 50 | 50 |
| X,Y | G6/4" | G6/4" | G6/4" | G6/4" |
| Z | G1/2" | G1/2" | G1/2" | G1/2" |

Méthode de chauffage innovante



- La possibilité de contrôler la puissance de 50 à 100 % permet d'installer un ballon tampon plus petit
- Prix avantageux
- Dimensions compactes
- Fonctionnement semi-automatique confortable
- Faible consommation de carburant
- Possibilité de raccordement unique sans pompe de chaudière
- Choix d'accessoires optionnels

Chaudière à gazéification Blaze COMFORT

7 ans
de garantie
sur le corps de la chaudière

SUBVENTION
CHAUDIÈRE

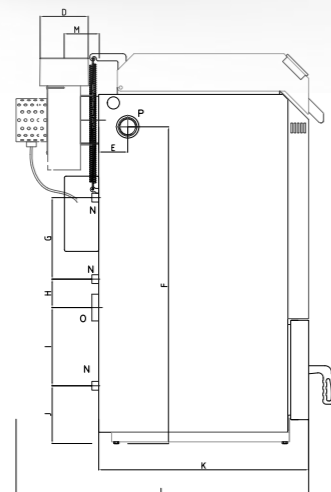
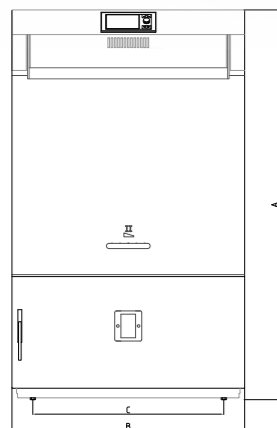
| | BC 15 | BC 20 | BC 25 | BC 30 |
|--|--------|-------|---------|-------|
| Puissance réglable (kW) | 7,5-15 | 10-20 | 12,5-25 | 15-30 |
| Puissance nominale (kW) | 15 | 20 | 25 | 30 |
| Rendement (%) | 92 | 92 | 93 | 94 |
| Classe d'émission | 5 | | | |
| Ecodesign | oui | | | |
| Classe énergétique | A+ | | | |
| Longueur de bûche (mm) | 330 | 330 | 500 | 500 |
| Volume de la chambre de chargement (l) | 80 | 80 | 120 | 120 |
| Poids de la chaudière (kg) | 330 | 330 | 440 | 440 |
| Pression de service maximale (bar) | 3 | | | |
| Volume de l'espace d'eau (l) | 40 | 40 | 55 | 55 |

Scannez ici →



| | BC 15 | BC 20 | BC 25 | BC 30 |
|---|-------|-------|-------|-------|
| A | 1200 | 1200 | 1200 | 1200 |
| B | 530 | 530 | 714 | 714 |
| C | 402 | 402 | 586 | 586 |
| D | Ø147 | Ø147 | Ø147 | Ø147 |
| E | 89 | 89 | 89 | 89 |
| F | 972 | 972 | 972 | 972 |
| G | 250 | 250 | 250 | 250 |
| H | 87 | 87 | 87 | 87 |
| I | 240 | 240 | 240 | 240 |
| J | 177 | 177 | 177 | 177 |
| K | 644 | 644 | 644 | 644 |
| L | 897 | 897 | 897 | 897 |
| M | 108 | 108 | 108 | 108 |
| N | G1/2" | G1/2" | G1/2" | G1/2" |
| O | G6/4" | G6/4" | G6/4" | G6/4" |
| P | G6/4" | G6/4" | G6/4" | G6/4" |

Variante
avec unité
860D TOUCH



- La modulation certifiée de la puissance entre 30 et 100 % de la puissance nominale permet une installation SANS ballon tampon
- Le contrôleur permet un réglage facile de la puissance de chaudière souhaité à l'aide du bouton rotatif. La régulation régule le débit d'air en fonction de la température des fumées. Un bouton séparé commute le ventilateur d'extraction à la puissance maximale pour un remplissage de la chambre de combustion sans retour de fumée
- 4 brevets dans une seule chaudière
- Excellent rapport qualité/prix
- Remplacement facile de l'installation existante
- Faible consommation de combustible, longue durée de vie de la chaudière
- 90% de rendement sur toute la plage de puissance
- Tirage de cheminée requis 10 Pa
- Très faible consommation d'énergie.
- Fonctionnement possible sans électricité

Possibilité
d'installation
sans ballon
tampon



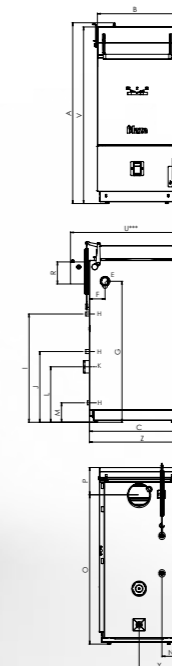
Chaudière à gazéification Blaze NATURAL PLUS

Chaudière unique avec ventilateur d'extraction et unité de contrôle pour la régulation de puissance

7 ans
de garantie
sur le corps de la chaudière

NON ELIGIBLE
AUX AIDES

| | BN 25 PLUS | BN 35 PLUS |
|--|------------|------------|
| Puissance nominale (kW) | 26 | 40 |
| Puissance réglable (kW) | 7,6-26 | 12-40 |
| Rendement (%) | 90 | 90 |
| Classe d'émission | 5 | |
| Ecodesign | oui | |
| Classe énergétique | A+ | |
| Longueur de bûche (mm) | 330 | 500 |
| Volume de la chambre de chargement (l) | 80 | 120 |
| Poids de la chaudière (kg) | 340 | 440 |
| Pression de service maximale (bar) | 3 | 3 |
| Volume de l'espace d'eau (l) | 40 | 55 |
| Tirage de cheminée requis (Pa) | 10 | 10 |



| | BN 25 PLUS | BN 35 PLUS |
|---|------------|------------|
| A | 1200 | 1200 |
| B | 530 | 714 |
| C | 664 | 664 |
| D | Ø 149 | Ø 149 |
| E | G6/4" | G6/4" |
| F | 104 | 104 |
| G | 939 | 939 |
| H | G1/2" | G1/2" |
| I | 721 | 721 |
| J | 471 | 471 |
| K | G2 1/2" * | G2 1/2" * |
| L | 370 | 370 |
| M | 130 | 130 |
| N | 113 | 113 |
| O | 995 | 995 |
| P | 200 | 200 |
| Q | 120 | 120 |
| R | Ø 147 | Ø 147 |
| S | 18 | 18 |
| U | 1040 | 1040 |
| V | 1176 | 1176 |
| W | 680 | 870 |
| X | 850** | 850** |
| Y | 265 | 324 |
| Z | 707 | 707 |

* entrée d'eau froide à la chaudière réduite par réduction à G6/4" ** dimension maximale de transport après démontage du ventilateur



Transformation d'une chaudière à gazéification en chaudière à bois combinée et de pellets

(s'applique à tous les modèles avec unité de contrôle ecoMAX860D)

Toutes nos chaudières à gazéification sont prêtes à être transformées ultérieurement en chaudière mixte automatique, qui permet également la combustion de pellets. Cette solution signifie un confort accru pour l'utilisateur après l'installation du brûleur à pellets, car après la combustion du bois, la chaudière continue à fonctionner automatiquement en brûlant des pellets.

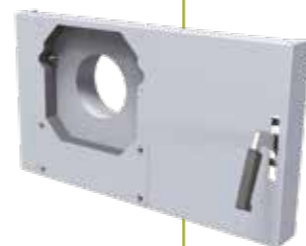


POUR CONVERTIR la chaudière à bois en chaudière automatique à bois et à granulés, il suffit d'acheter le kit de conversion qui comprend:

Toutes nos chaudières à gazéification dotées de l'unité de contrôle ecoMAX860D sont équipées d'une unité de contrôle qui, avec l'ajout d'un module de contrôle du brûleur, est également capable de contrôler la combustion des granulés et les éléments du brûleur, y compris l'alimentation en combustible. Il n'est donc pas nécessaire de changer toute l'unité de commande pour cette conversion



1 brûleur rotatif



2 porte de chaudière inférieure avec ouverture du brûleur



3 module d'extension pour la commande du brûleur

Chaudières combinées

- **Blaze GREEN COMBI**
- **Hybrid BIOMASS**
- **Blaze COMFORT COMBI**
- **Blaze PRAKTIK COMBI**

pour bois et pellets



Tous les avantages des chaudières BLAZE HARMONY, BLAZE COMFORT, BLAZE PRAKTIK et BLAZE GREEN sont étendus par un brûleur rotatif avec transition automatique vers la combustion de granulés.

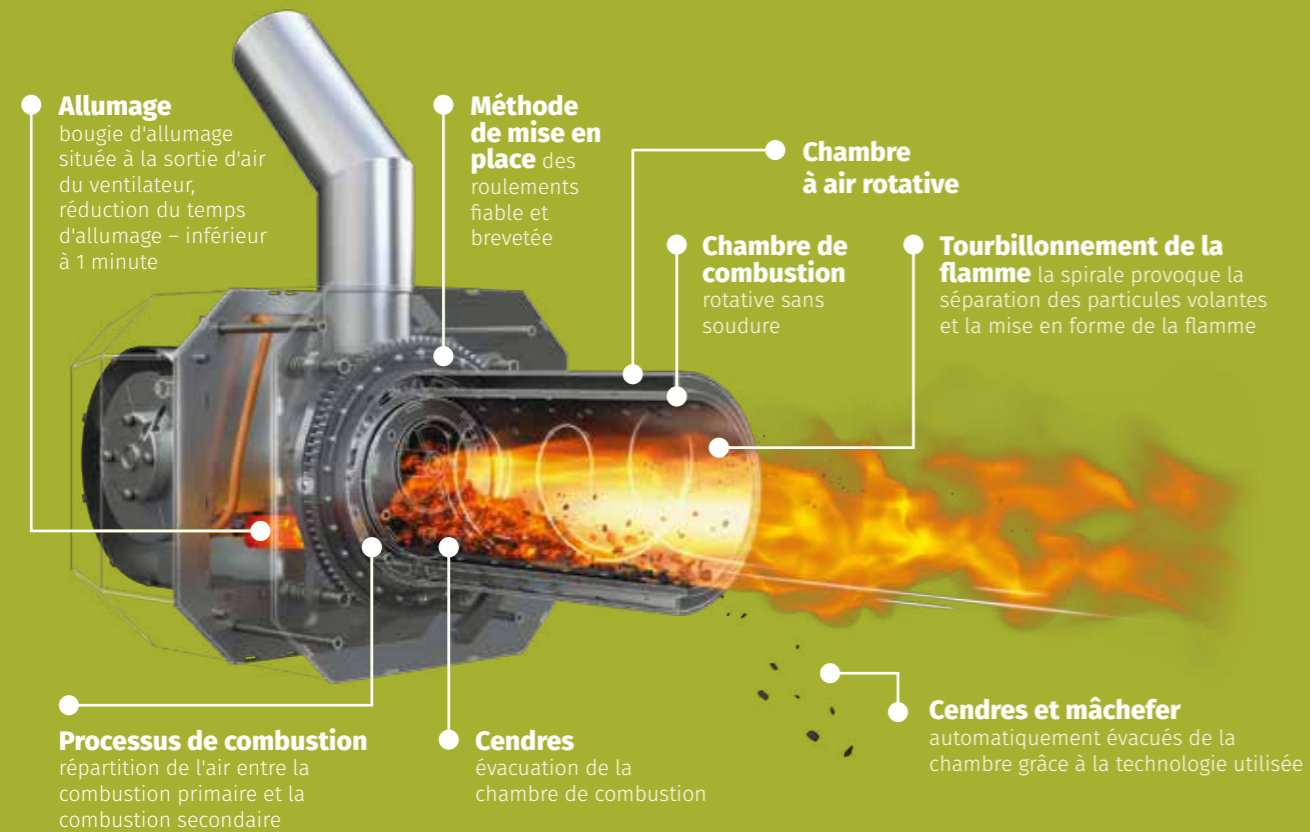
Cette solution assure un fonctionnement continu du chauffage de la chaudière avec la possibilité de passer simplement au rechargement manuel, lorsque le brûleur à granulés est automatiquement éteint.

La conception spéciale du brûleur avec une chambre de combustion rotative permet de brûler des pellets de qualité inférieure.

Cette combinaison de la capacité à brûler une variété de combustibles en mode manuel et automatique fait de nos chaudières combinées les chaudières les plus polyvalentes du marché.

Hybrid
BIOMASS

Avec brûleur rotatif pour la combustion de pellets



- 🔥 Passage automatique à la combustion de pellets
- 🔥 Chambre de combustion rotative, fonctionnement sans entretien
- 🔥 Combustion des granulés même de qualité inférieure sans problème
- 🔥 Possibilité de brûler les noyaux et coquilles de noix broyés
- 🔥 Choix du volume et du type de trémie à granulés

Chaudière combinée Blaze GREEN

COMBI

pour bois et pellets

7 ans
de garantie
sur le corps de la chaudière

SUBVENTION
CHAUDIÈRE



Avantages du brûleur avec chambre de combustion rotative

- 1 La conception ingénieuse du brûleur** permet la combustion de pellets et de qualité inférieure.
- 2 Chambre de combustion rotative**, solution de combustion des granulés sans entretien. Un contrôle avant la saison de chauffage est suffisant.
- 3 Chambre de combustion sans soudure**, 4 mm au point le plus fin. Uniquement des tuyaux réfractaires, pas de pièces soudées.
- 4 Conception modulaire**, montage et entretien du brûleur très simples et rapides. Accès rapide à tous les composants.
- 5 Palier, système breveté.** Roulements à billes longitudinaux avec transfert de charge radial pour assurer un fonctionnement régulier de la vitesse du brûleur sans aucune abrasion métal/métal - transfert de charge à un minimum de 50 billes (selon la taille du brûleur). Cela signifie une grande durabilité pour l'utilisateur et le service (charge de roulement plus faible) et aucune usure des parties métalliques du brûleur.
- 6 Séparation de l'air en combustion primaire et secondaire**, un système breveté qui assure un meilleur rendement de combustion et la possibilité de régler la combustion optimale pour différents types de granulés. De la puissance 25 kW.

- 7 Chambre d'aération**, le nettoyage automatique de la chambre de combustion et de la chambre d'aération. Cette méthode de nettoyage automatique élimine complètement le besoin de nettoyage manuel. Cela élimine le démontage et l'entretien réguliers du brûleur. Il garantit une chambre propre et un brûleur sous pression.
- 8 Combustion de différents granulés sans aucun problème**, le processus de combustion étant optimisé par la division de l'air en combustion primaire et secondaire.
- 9 Écran diviseur dans la chambre de combustion**, rideau d'air utilisé dans la chambre de combustion. Cela a pour effet de réduire le transfert de chaleur vers le brûleur lui-même et de retenir cette chaleur dans la chambre de combustion.
- 10 Les nervures de la chambre d'aération**, sur lesquelles le tube du foyer repose sa moindre charge.
- 11 Le capteur de sécurité de l'alimentateur**, situé directement dans la chambre d'alimentation, garantit une sécurité élevée en cas de blocage du brûleur.
- 12 Fonctionnement entièrement automatique**, sans surveillance et sans entretien.

| Bois de chauffage | BGC 17 | BGC 24 |
|--|--------|--------|
| CO (13% O ₂) [mg/m ³] | 22 | 19 |
| OGC/THC (13% O ₂) [mg/m ³] | <1 | <1 |
| NOx (13% O ₂) [mg/m ³] | 115 | 110 |
| Prach (13% O ₂) [mg/m ³] | 13 | 14 |

| Pellets de chauffage | BGC 17 | BGC 24 |
|--|--------|--------|
| CO (13% O ₂) [mg/m ³] | 46 | 46 |
| OGC/THC (13% O ₂) [mg/m ³] | 1 | 1 |
| NOx (13% O ₂) [mg/m ³] | 113 | 114 |
| Prach (13% O ₂) [mg/m ³] | 10 | 12 |

| | BGC 17 | BGC 24 |
|---|-----------|---------|
| Puissance réglable Bois (kW) | 8,9-18 | 12,7-26 |
| Puissance nominale Bois (kW) | 18 | 26 |
| Puissance réglable Pellets (kW) | 5-20 | 5-25 |
| Puissance nominale Pellets (kW) | 15 | 20 |
| Rendement (%) | 91/94 | 91/94 |
| Classe d'émission | 5 | |
| Ecodesign | oui | |
| Classe énergétique | A+ | |
| Longueur des bûches (mm) | 330 | 500 |
| Pellets diamètre (mm) | 6-8 | |
| Volume de la chambre de chargement (l) | 80 | 120 |
| Poids de la chaudière (kg) | 360 | 470 |
| Pression de fonctionnement maximale (bar) | 3 | |
| Volume d'eau (l) | 40 | 55 |
| Volume du réservoir à combustible (l) | en option | |

Dimensions voir Blaze Comfort COMBI 15 kW à 25 kW

- 🔥 Tous les avantages de la chaudière à gazéification Blaze HARMONY sont complétés par un brûleur à granulés
- 🔥 Passage automatique à la combustion de pellets
- 🔥 Chambre de combustion rotative, fonctionnement sans entretien
- 🔥 Combustion des granulés même de qualité inférieure sans problème
- 🔥 Possibilité de brûler les noyaux et coquilles de noix broyés
- 🔥 Choix du volume et du type de trémie à granules

Chaudière combinée Hybrid BIOMASS

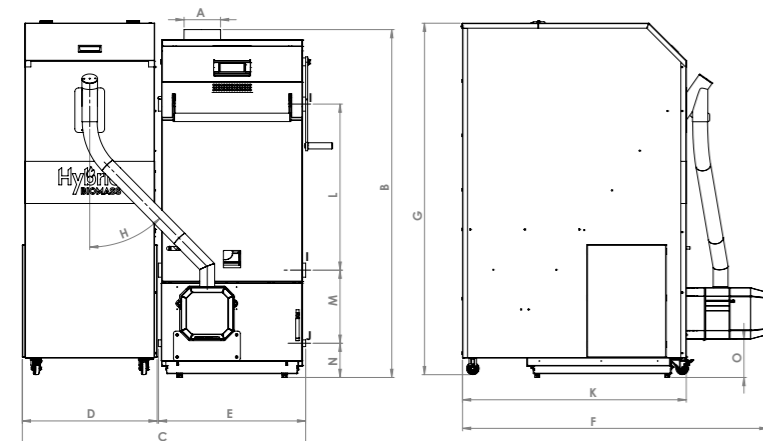
pour bois et pellets

7 ans
de garantie
sur le corps de la chaudière

SUBVENTION
CHAUDIÈRE



| | HB 13 | HB 18 | HB 25 | HB 33 |
|--|-----------|-------|-------|-------|
| Puissance nominale Bois (kW) | 12 | 18 | 25 | 33 |
| Puissance réglable Pellets (kW) | 4-17 | 5-18 | 6-25 | 6-25 |
| Puissance nominale Pellets (kW) | 16,7 | 18 | 25 | 25 |
| Rendement (%) | 92 | 92 | 92 | 91 |
| Classe d'émission | 5 | | | |
| Ecodesign | oui | | | |
| Classe énergétique | A+ | | | |
| Longueur des bûches (mm) | 330 | 330 | 500 | 500 |
| Pellets diamètre (mm) | 6-8 | | | |
| Volume de la chambre de chargement (l) | 70 | 100 | 150 | 150 |
| Poids de la chaudière (kg) | 380 | 430 | 580 | 590 |
| Pression de fonctionnement maximale (bar) | 3 | | | |
| Volume d'eau (l) | 45 | 50 | 60 | 60 |
| Volume du réservoir à combustible (l) | en option | | | |



| | HB 13 | HB 18 | HB 25 | HB 33 |
|----------|-------|-------|-------|-------|
| A | Ø147 | Ø147 | Ø147 | Ø147 |
| B | 1204 | 1404 | 1404 | 1404 |
| C | 1262 | 1262 | 1462 | 1462 |
| D | 544 | 544 | 544 | 544 |
| E | 594 | 594 | 794 | 794 |
| F | 1232 | 1232 | 1253 | 1253 |
| G | 1417 | 1417 | 1417 | 1417 |
| H | 51° | 51° | 51° | 51° |
| I | G6/4" | G6/4" | G6/4" | G6/4" |
| J | G1/2" | G1/2" | G1/2" | G1/2" |
| K | 903 | 903 | 903 | 903 |
| L | 470 | 670 | 670 | 670 |
| M | 295 | 295 | 295 | 295 |
| N | 138 | 138 | 138 | 138 |
| O | 155 | 155 | 145 | 145 |

- 🔥 Passage automatique à la combustion de pellets
- 🔥 Chambre de combustion rotative, fonctionnement sans entretien
- 🔥 Combustion des granulés même de qualité inférieure sans problème
- 🔥 Possibilité de brûler les noyaux et coquilles de noix broyés
- 🔥 Choix du volume et du type de trémie à granules



Chaudière combinée Blaze COMFORT

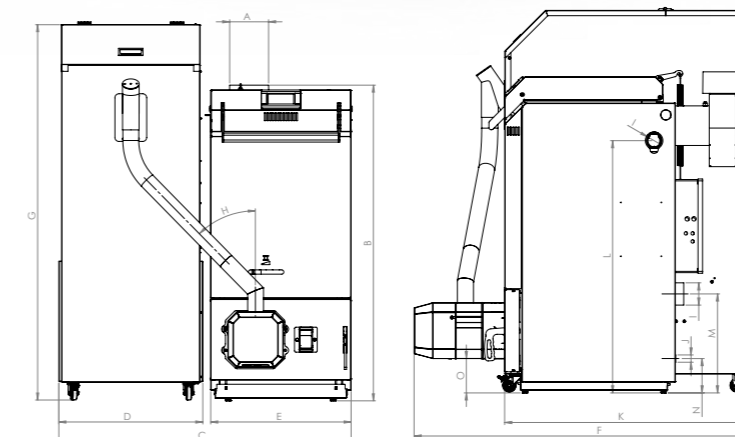
COMBI

pour bois et pellets

7 ans
de garantie
sur le corps de la chaudière

SUBVENTION
CHAUDIÈRE

| | BCC 15 | BCC 20 | BCC 25 | BCC 30 |
|--|-----------|--------|---------|--------|
| Puissance réglable Bois (kW) | 7,5-15 | 10-20 | 12,5-25 | 15-30 |
| Puissance nominale Bois (kW) | 15 | 20 | 25 | 30 |
| Puissance réglable Pellets (kW) | 4-15 | 5-20 | 5-25 | 5-25 |
| Puissance nominale Pellets (kW) | 15 | 20 | 20 | 20 |
| Rendement (%) | 92/94 | 92/94 | 93/94 | 94/94 |
| Classe d'émission | 5 | | | |
| Ecodesign | oui | | | |
| Classe énergétique | A+ | | | |
| Longueur des bûches (mm) | 330 | 330 | 500 | 500 |
| Pellets diamètre (mm) | 6-8 | | | |
| Volume de la chambre de chargement (l) | 80 | 80 | 120 | 120 |
| Poids de la chaudière (kg) | 360 | 360 | 470 | 470 |
| Pression de fonctionnement maximale (bar) | 3 | 3 | 3 | 3 |
| Volume d'eau (l) | 40 | 40 | 55 | 55 |
| Volume du réservoir à combustible (l) | en option | | | |



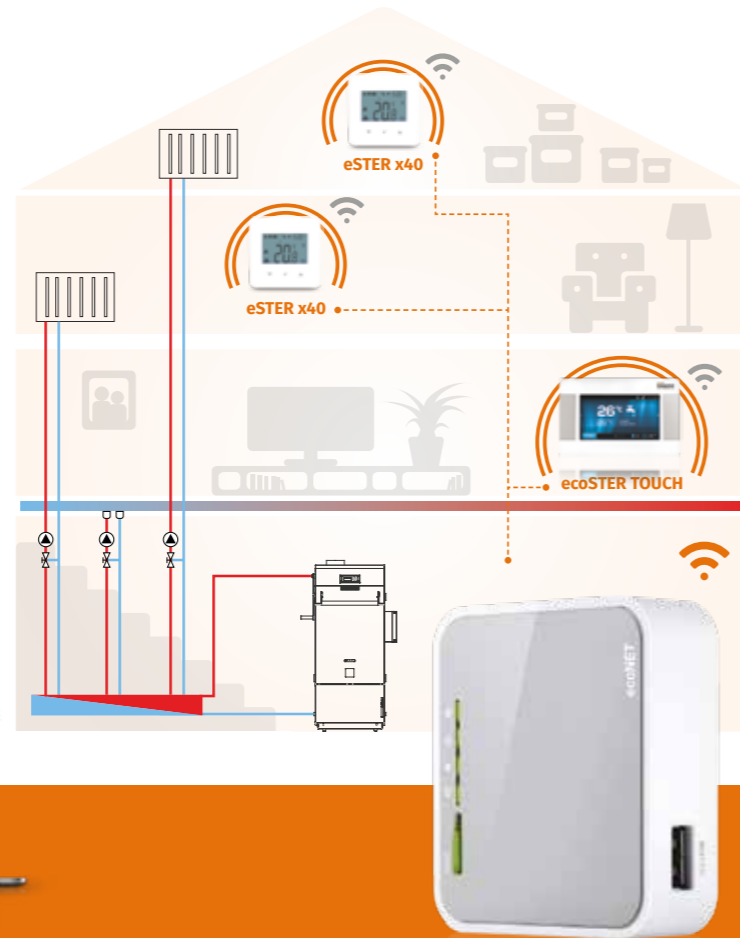
| | BCC 15 | BCC 20 | BC 25 | BC 30 |
|----------|--------|--------|-------|-------|
| A | Ø147 | Ø147 | Ø147 | Ø147 |
| B | 1193 | 1193 | 1193 | 1193 |
| C | 1104 | 1104 | 1288 | 1288 |
| D | 544 | 544 | 544 | 544 |
| E | 530 | 530 | 714 | 714 |
| F | 1294 | 1294 | 1294 | 1294 |
| G | 1417 | 1417 | 1417 | 1417 |
| H | 45° | 45° | 45° | 45° |
| I | G6/4" | G6/4" | G6/4" | G6/4" |
| J | G1/2" | G1/2" | G1/2" | G1/2" |
| K | 956 | 956 | 956 | 956 |
| L | 937 | 937 | 937 | 937 |
| M | 367 | 367 | 367 | 367 |
| N | 127 | 127 | 127 | 127 |
| O | 127 | 127 | 127 | 127 |



Commande de la chaudière et du chauffage en ligne



Le système Internet ecoNET permet à l'utilisateur de commander et de surveiller la chaudière et le système de chauffage à distance. Grâce à ce système, l'utilisateur peut modifier les paramètres de réglage de la chaudière et du système de chauffage et consulter l'historique du fonctionnement de la chaudière et du système de chauffage représenté sur un graphique facile à comprendre.



Accéder au régulateur à distance est possible à partir de tout périphérique connecté sur Internet, que ce soit une tablette, un ordinateur ou un téléphone portable. Le paramétrage se fait via un navigateur Web sur www.econet24.com ou via une application mobile disponible pour Android et iOS.

- Combustion contrôlée par le ventilateur d'extraction de la chaudière et un débitmètre d'air
- Détecteur d'ouverture de porte = sécurité
- Groupe de pompage intégré (accessoire en option)
- Lavage automatique (accessoire en option)
- Un rendement élevé, jusqu'à 95 %, garantit une faible consommation de carburant.
- Des dimensions compactes adaptées aux très petites chaufferies
- Unité de commande avec commande tactile

Chaudière automatique à pellets

ROTARY
COMPACT PELL

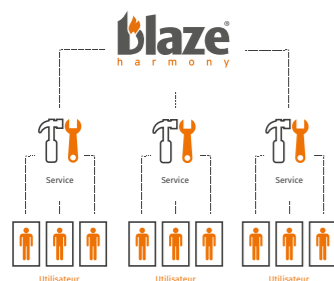
5 ans de garantie sur le corps de la chaudière



Réservoir de carburant intégré. Convient aux petites chaufferies

Egalement disponible sans réservoir de carburant intégré

Autres accessoires de la manette:



Service en ligne. Le système Internet n'est pas destiné seulement à l'utilisateur. Il sera également utilisé par une entreprise de service après-vente qui peut avoir accès aux données de la chaudière et d'intervenir sur les paramètres du système de chauffage ou de la gestion de la chaudière si nécessaire et réduire, par conséquent, considérablement les coûts d'intervention.



ecoSTER90 TOUCH

Le panneau de commande à distance avec la fonction de thermostat d'ambiance ecoSTER TOUCH vous permet de contrôler et de modifier les réglages de la chaudière depuis l'endroit où le panneau est installé, par exemple le salon.

Module optionnel de contrôle des autres circuits de chauffage

Module d'extension pour la commande de circuits de chauffage supplémentaires. Il permet de commander deux vannes de mélange supplémentaires et leurs pompes. Il offre également une fonction de contrôle de la pompe de circulation ECS.

Sonde de température extérieure

Pour le contrôle équithermique des circuits de mélange

La solution unique de ces chaudières réside dans leur mode de fonctionnement et de modulation de puissance.

La modulation de la puissance de la chaudière est assurée par les changements de vitesse du ventilateur d'extraction intégré en fonction des informations obtenues du débitmètre d'air et de l'étanchéité à 100% du corps de la chaudière. La chambre de combustion de la chaudière est sous vide constant, ce qui assure une sécurité maximale de son fonctionnement sans risque de brûlure du combustible dans le réservoir.

Le débitmètre d'air assure, avec le ventilateur d'extraction, un débit constant d'air de combustion en fonction de la puissance sélectionnée. En pratique, cela signifie que même si la cheminée ou l'échangeur de chaleur s'encrasse, la combustion reste efficace et respectueuse de l'environnement car le ventilateur d'extraction augmente son débit. Cela facilite l'installation et la mise en service de la chaudière. Il n'est pas nécessaire de régler manuellement le ventilateur. Fonctionnement similaire à celui d'une sonde lambda, avec des coûts d'achat et de fonctionnement plus faibles.

Tous les avantages et bénéfices d'un brûleur rotatif sont listés en page 14

| | RP C15 | RP C20 | RP C25 | RP C30 |
|--|--------|--------|--------|--------|
| Puissance réglable Pellets (kW) | 4-15 | 5-20 | 6-25 | 7-29 |
| Puissance nominale Pellets (kW) | 14,5 | 20 | 25 | 29 |
| Rendement (%) | 95 | 95 | 95 | 95 |
| Classe d'émission | 5 | | | |
| Ecodesign | oui | | | |
| Classe énergétique | A+ | | | |
| Pellets diamètre (mm) | 6-8 | | | |
| Poids de la chaudière (kg) | 220 | 280 | 280 | 340 |
| Pression de fonctionnement maximale (bar) | 3 | | | |
| Volume d'eau (l) | 43 | 55 | 55 | 67 |
| Volume du réservoir à combustible (l) | 150 | 230 | 230 | 230 |



- Haute puissance - convient aux hôtels, halls de production, écoles et bâtiments commerciaux avec une perte de chaleur plus élevée.
- Décendrage et trémie en standard
- Utilisation et entretien faciles
- Unité de commande avec contrôle tactile



Chaudière automatique à pellets

ROTARY
INDUSTRIAL PELL

5 ans de garantie sur le corps de la chaudière

Rotary PELL INDUSTRIAL

Les chaudières rotatives de la série PELL INDUSTRIAL ont été conçues pour couvrir les pertes de chaleur des grands bâtiments tout en conservant des dimensions compactes, un fonctionnement simple et un entretien réduit. Tous les avantages et bénéfices d'un brûleur rotatif sont listés en page 14

| | RPI 70 | RPI 100 | RPI 150 | RPI 200 | RPI 250 | RPI 300 |
|---|-----------|---------|---------|---------|---------|---------|
| Puissance réglable Pellets (kW) | 21-70 | 30-100 | 45-150 | 60-200 | 50-250 | 90-300 |
| Puissance nominale Pellets (kW) | 70 | 100 | 150 | 200 | 250 | 300 |
| Rendement (%) | 95,5 | 90,9 | 91,3 | 92,1 | 90,5 | 92,4 |
| Classe d'émission | 5 | | | | | |
| Ecodesign | oui | | | | | |
| Classe énergétique | A+ | | | | | |
| Pellets diamètre (mm) | 6-8 | | | | | |
| Poids de la chaudière (kg) | 570 | 880 | 1185 | 1385 | 1650 | 1800 |
| Pression de fonctionnement maximale (bar) | 3 | | | | | |
| Volume d'eau (l) | 250 | 445 | 720 | 930 | 1180 | 1320 |
| Volume du réservoir à combustible (l) | en option | | | | | |
| Refroidissement de sécurité | en option | | | | | |

- Échangeur de chaleur en acier inoxydable résistant à la chaleur - adapté aux serres, halls de production, ateliers et bâtiments sans distribution d'eau de chauffage
- Décendrage, alimentateur et trémie en standard
- Unité de commande avec commande tactile



Chaudière automatique à pellets

ROTARY
HOTAIR PELL

5 ans de garantie sur le corps de la chaudière

LA CONCEPTION UNIQUE de l'échangeur de chaleur assure un chauffage de l'air très efficace.

LE CHAUFFAGE DES DIFFÉRENTES PARTIES DU BÂTIMENT est contrôlé de la même manière que le chauffage de l'eau chaude. Un thermostat situé dans l'espace de référence permet de régler la température souhaitée et si cette température est atteinte, le clapet de la branche de distribution d'air se ferme. Cela garantit un confort thermique maximal et empêche la surchauffe du bâtiment.

LES SURFACES D'ÉCHANGE DE CHALEUR sont protégées contre la surchauffe et la déformation ultérieure par plusieurs capteurs de sécurité, tant à la sortie de l'air chaud que directement sur le corps de l'échangeur de chaleur.

LE SYSTÈME DE DÉCENDRAGE AUTOMATIQUE (décendrage) augmente le confort de l'opérateur de la chaudière. L'utilisateur n'est pas obligé de retirer manuellement les cendres de la chaudière à intervalles fréquents. Il suffit de vider le bac à cendres externe, où les cendres sont automatiquement évacuées de la chaudière, une fois tous les quelques mois (en fonction du fonctionnement et de la qualité du combustible).

TOUS LES AVANTAGES DU BRÛLEUR ROTATIF sont listés à la page 14.

| | RPHA 30 | RPHA 50 | RPHA 70 | RPHA 100 | RPHA 150 | RPHA 200 | RPHA 250 | RPHA 300 |
|---------------------------------------|---------|---------|---------|----------|----------|----------|----------|----------|
| Puissance réglable (kW) | 9-30 | 15-50 | 28-70 | 30-100 | 45-150 | 60-200 | 75-250 | 100-300 |
| Volume du réservoir à combustible (l) | 400 | 640 | 640 | 1200 | 1200 | 1200 | 1200 | 1200 |

Tous les modèles sont prêts à être raccordés à des systèmes de distribution d'air. La chaudière est simplement connectée aux systèmes de distribution préparés au moyen d'un tuyau circulaire.

L'ensemble comprend une chaudière, un décendrage automatique, un ventilateur pour la distribution d'air chaud, un réservoir à granulés avec alimentateur.



À propos de nous

BLAZE HARMONY s.r.o. est une entreprise familiale purement tchèque qui se concentre sur la recherche et le développement dans le domaine de la combustion de la biomasse (bois, granulés, copeaux de bois, etc.). En peu de temps, elle a pu déposer quatre brevets paneuropéens qui s'appliquent à des produits innovants avec un excellent rapport qualité-prix.

Une expérience professionnelle et une équipe de chercheurs expérimentés permettent le développement et l'expansion continus de l'offre de chaudières à biomasse et leur amélioration continue.

HALL DE PRODUCTION À TRNÁVKA

En 2021, la construction d'une nouvelle zone de production a été achevée. La fabrication et la distribution dans le monde entier se déroule sur une surface de 3 500 m². En dehors de la République tchèque, les chaudières BLAZE HARMONY sont vendues, par exemple, sur les marchés d'Allemagne, de France, de Pologne, de Suisse, d'Autriche, du Chili, etc. Le processus d'expansion des exportations vers de nombreux autres pays est en cours.

Le processus de production se déroule automatiquement sur les dernières technologies de production, soi-disant Industrie 4.0., avec une utilisation maximale des robots dans le traitement de la tôle, le soudage, etc. Ces moyens de production garantissent une qualité et une fiabilité élevées des produits BLAZE HARMONY.



Manuels et autres documents
à télécharger



Vidéos tutoriels



📍 BLAZE HARMONY s.r.o.
Trnávka 37
751 31 Lipník nad Bečvou
République Tchèque

☎ +420 583 034 591
✉ sales@blazeharmony.com
🏠 www.blazeharmony.com

Distributeur: